

**ОСНОВНЫЕ ТЕХНИЧЕСКИЕ ХАРАКТЕРИСТИКИ**

Наименование показателей	Единица измерения	Значение		
		УДВ-5/1-10-50		
Тип воды		Вода из поверхностного источника <sup>1</sup>	Вода из подземного источника <sup>2</sup>	Вода, прошедшая глубокую очистку <sup>3</sup>
Условная производительность <sup>4</sup>	м <sup>3</sup> /ч	3,2	4,0	4,8
Доза УФ облучения <sup>5</sup> , не менее	мДж/см <sup>2</sup>	25	25	25
Потери напора в установке за счет гидравлического сопротивления, не более <sup>6</sup>	м	0,02	0,03	0,04
Производительность установки <sup>7</sup> , не более	м <sup>3</sup> /ч	15		
Рабочее давление в камере обеззараживания, не более	МПа (кгс/см <sup>2</sup> )	1 (10)		
Условный диаметр входного и выходного патрубков камеры обеззараживания	мм	50		
Тип лампы		ДБ-75-2 <sup>8</sup>		
Количество ламп в камере	шт.	1		
Срок службы лампы, не менее	ч	12000		
Количество включений/выключений в течение срока службы, не более		2000		
Напряжение питания	В	220±5%		
Частота питающего напряжения,	Гц	50		
Потребляемая мощность, не более	кВт	0,09		
- УФ лампы		0,25		
- блока промывки		0,5		
Коэффициент мощности, не менее		0,5		
Габариты:	мм	646×277×1506		
– камера обеззараживания		412×172×300		
– пульт управления		512×210×345		
– блок промывки		1500×500×565		
– установка в упаковке				
Масса, не более	кг	15		
– камера обеззараживания		9		
– пульт управления		6		
– блок промывки		90		
– установка в упаковке				
Объем камеры обеззараживания	л	5,5		

<sup>1</sup> Нормативно очищенная вода (по физико-химическим показателям соответствующая СанПиН 2.1.4.1074-01) из поверхностного источника с пропуском не менее 70%

<sup>2</sup> Нормативно очищенная вода (по физико-химическим показателям соответствующая СанПиН 2.1.4.1074-01) из подземного источника, или вода из любого источника, очищенная с применением сорбционных методов, с пропуском не менее 80%

<sup>3</sup> Вода из любого источника, прошедшая очистку с применением ультрафильтрации, нанофильтрации, обратного осмоса, с пропуском не менее 90%

<sup>4</sup> Производительность установки зависит от коэффициента пропускания воды и дозы УФ облучения.

<sup>5</sup> Согласно методическим указаниям МУ 2.1.4.719-98 «Санитарный надзор за применением ультрафиолетового излучения в технологии подготовки питьевой воды» определяется физико-химическими и микробиологическими показателями качества подаваемой в установку воды. Таблицы зависимости дозы от расхода и коэффициента пропускания воды приведены в Приложении 1.

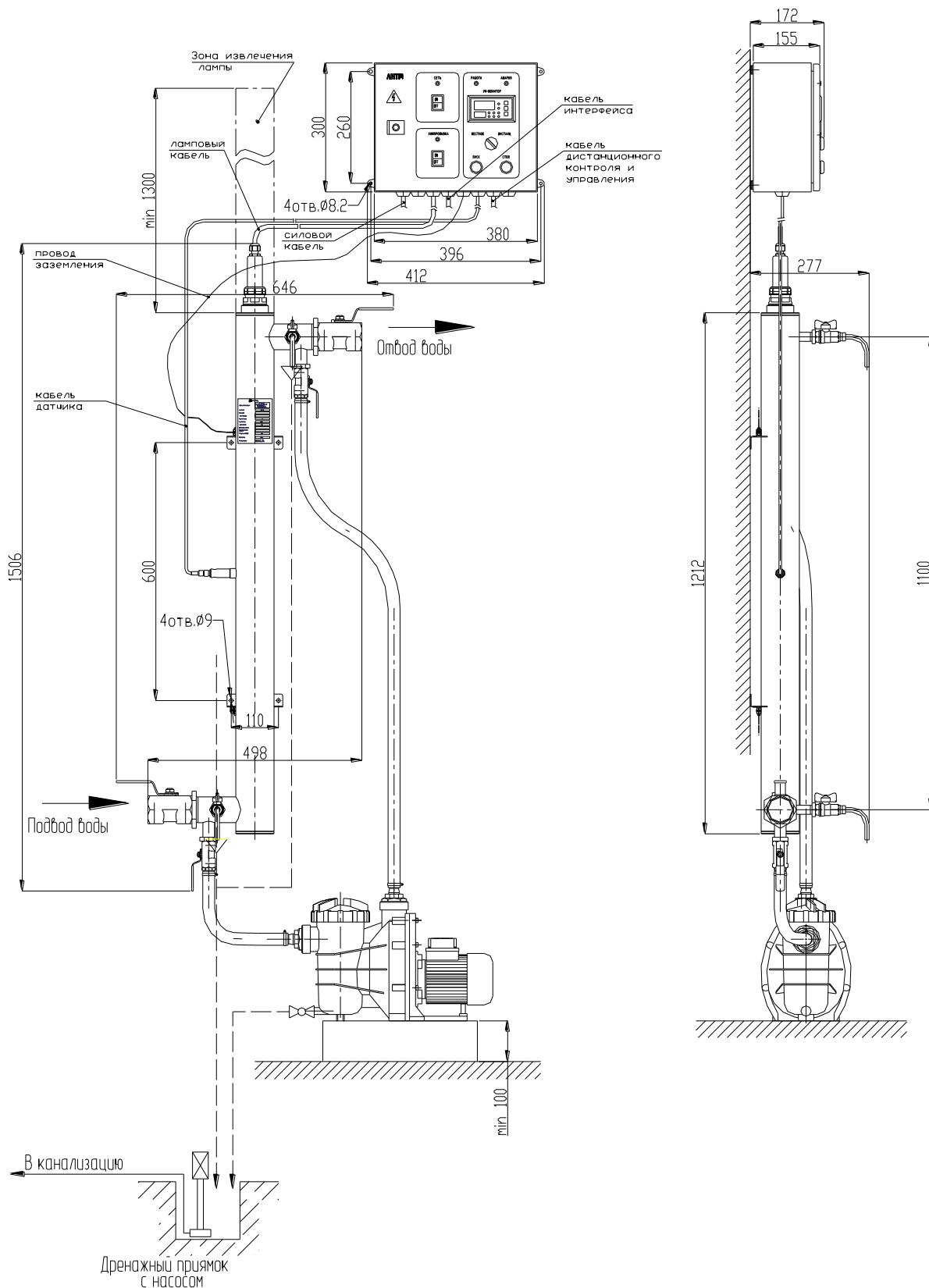
<sup>6</sup> График зависимости потерь напора от расхода воды представлен в Приложении 1.

<sup>7</sup> Указанный расход является максимально допустимым для данного конструктивного исполнения установки.

<sup>8</sup> Безозоное исполнение согласно ТУ 34-67-002-18042813-2001



# ГАБАРИТНЫЙ ЧЕРТЕЖ



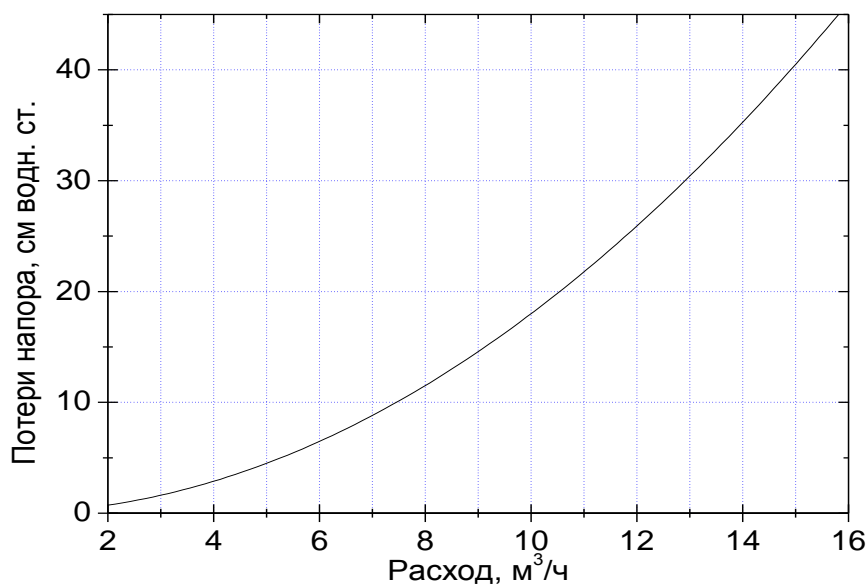
**ПРИЛОЖЕНИЕ.**

Дозы УФ облучения при различных расходах воды и различных коэффициентах пропускания водой ультрафиолетового излучения.

Q, м <sup>3</sup> /ч	τ						
	0,70	0,75	0,80	0,85	0,90	0,95	1,00
3,5	26	28	30	32	34	37	39
4,0	22	24	26	28	30	32	34
4,5	20	21	23	25	27	28	30
5,0	18	19	21	22	24	26	27
5,5	16	18	19	20	22	23	25
6,0	15	16	17	19	20	21	23
6,5	14	15	16	17	18	20	21
7,0	13	14	15	16	17	18	20
7,5	12	13	14	15	16	17	18
8,0	11	12	13	14	15	16	17

Рекомендуемый запас на загрязнение чехлов для питьевой воды 10%

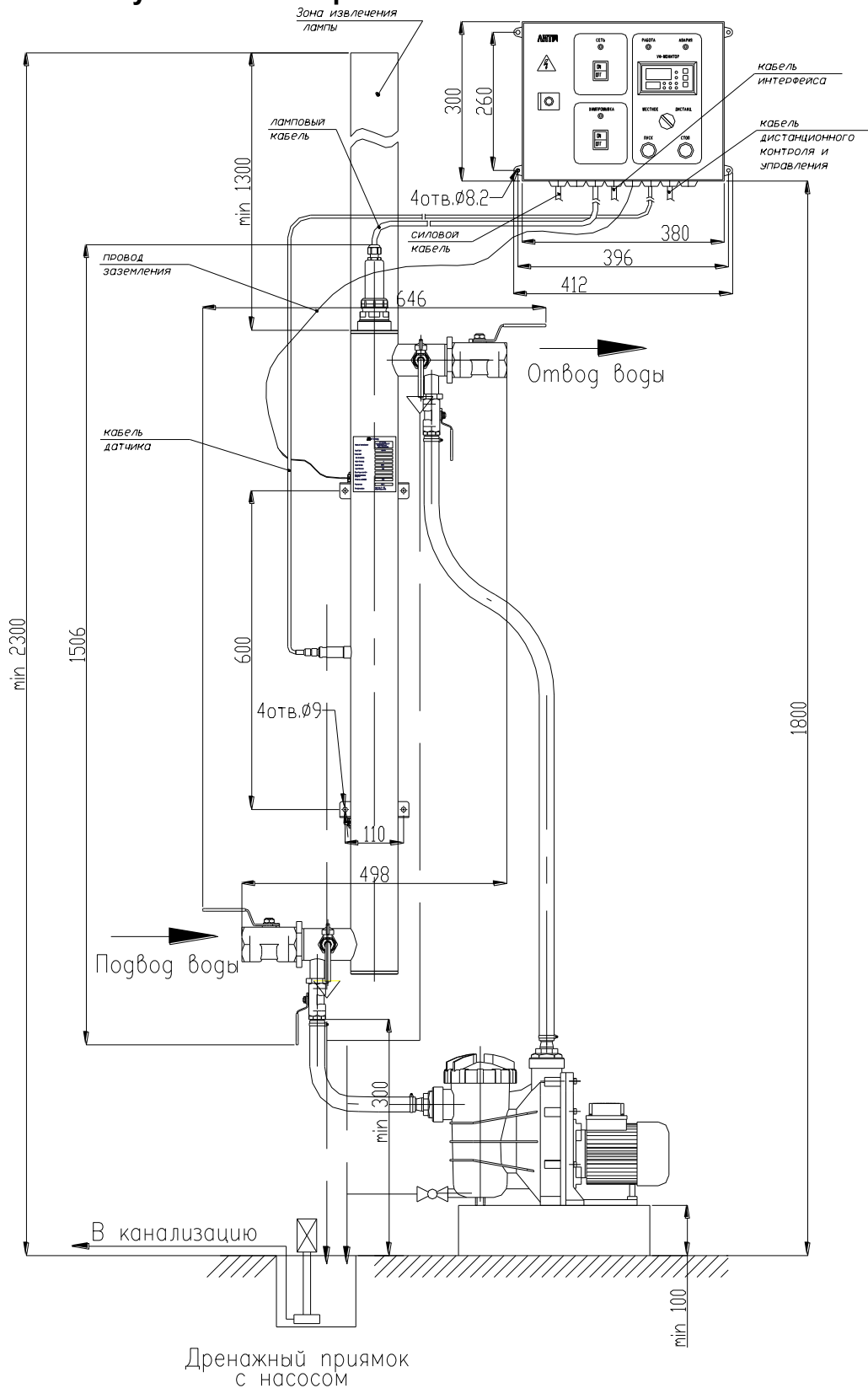
Потери напора в зависимости от расхода воды через установку





# МОНТАЖНЫЙ ЧЕРТЁЖ

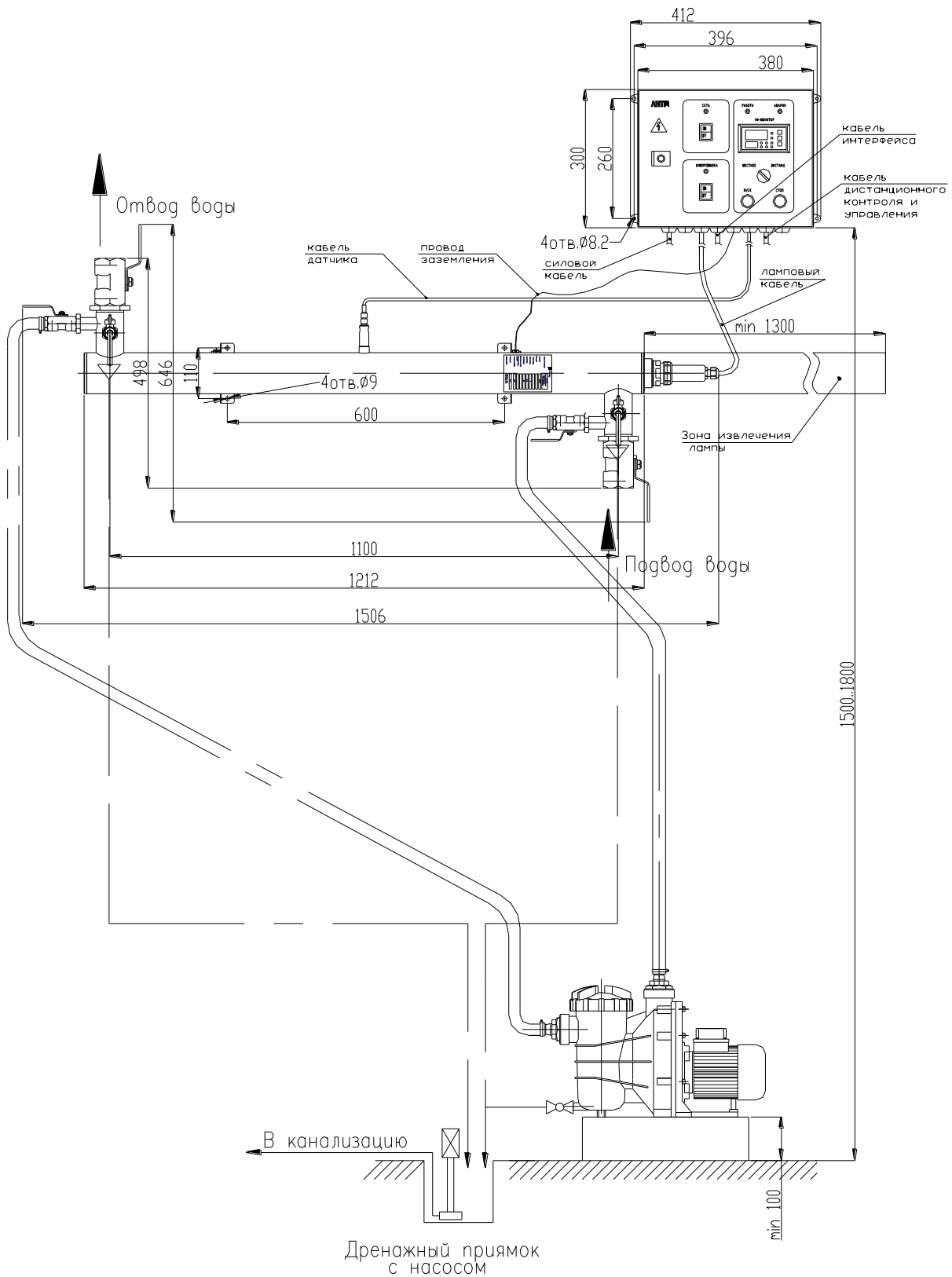
## Пример монтажа установки в вертикальном положении



Пульт управления показан условно относительно камеры обеззараживания.



Пример монтажа установки в горизонтальном положении



Пульт управления показан условно относительно камеры обеззараживания.



## КОМПЛЕКТ ПОСТАВКИ

Комплектность установки, инструменты и принадлежности, необходимые для контроля и выполнения работ по техническому обслуживанию установки и её составных частей, а также количество запасных частей и принадлежностей приведены в табл. 1.

Таблица 1. Комплектация установки

НАИМЕНОВАНИЕ	КОЛ-ВО, ШТ.	ПРИМЕЧАНИЕ
Камера обеззараживания	1	ЛИТ 1079.01.00.000
Пульт управления	1	ЛИТ 1079.02.00.000
<b>БЛОК ПРОМЫВКИ</b>		
Насос промывочный	1	4 метра
Шланг Ду 25	1	
Хомут червячный Ø 32	4	
Пакеты с моющим средством	6	1 пакет – 25 г
<b>ИНСТРУМЕНТЫ И ПРИНАДЛЕЖНОСТИ</b>		
УФ датчик IS-5 с кабелем	1	Установлен на камере обеззараживания. L <sub>кабеля</sub> = 5,5м
Заглушка ЛИТ НР.00.00.153	1	Устанавливается на тубус при отсутствии в нём УФ датчика
Ключ S 50 ЛИТ НР.130.00.00	1	
<b>ЗАПАСНЫЕ ЧАСТИ<sup>9</sup></b>		
Прокладка ЛИТ НР.127.00.002	1	
Прокладка ЛИТ НР.151.00.002	1	
Манжета 38x48x8	1	
Кольцо 042-046-25-2-3	1	ГОСТ 9833-73
Кольцо 047-055-46-2-3	1	ГОСТ 9833-73
<b>ЭКСПЛУАТАЦИОННАЯ ДОКУМЕНТАЦИЯ</b>		
Паспорт установки с комплектом электрических схем	1	
Паспорт датчика УФ излучения	1	

<sup>9</sup> Запасные части предназначены для замены вышедших из строя комплектующих в период гарантийного срока и не подлежат восполнению.